

Katowice, 09.01.2023 r.

dotyczy postępowania: **Wykonanie ekspertyz dotyczących systemu OPITPP 2.0. w zakresie optymalizacji przyjętych rozwiązań, testowania poszczególnych komponentów systemu, badania oczekiwań docelowej grupy odbiorców. FT-2022/12/01**

Zamawiający informuje, że do w/w postępowania wpłynęły następujące pytania:

Pytanie 1: Zgodnie z zapisami SWZ: „Zamawiający dopuszcza możliwość składania ofert częściowych, na jedną lub więcej wybranych części (także na całość zamówienia). Liczba części: 8.” Prosimy o informację w którym miejscu formularza ofertowego należy wskazać na którą część lub części Wykonawca składa ofertę.

Odpowiedź: Zamawiający informuje, że numer części na którą składana jest oferta należy wpisać w górnej części strony, zgodnie ze wzorem załącznika nr 1.

Załącznik nr 1

.....
(miejsowość i data)

FORMULARZ OFERTY
DLA CZĘŚCI:
/należy podać nr i/lub nazwę części/

Pytanie 2: w Części 3- Testy dostępności (WCAG 2.0) wyspecyfikowano sprawdzenie zgodności systemu OPITPP 2.0. ze standardem dostępności cyfrowej WCAG 2.0. Najnowszym i obecnie obowiązującym podmioty publiczne w Polsce standardem dostępności cyfrowej jest wersja WCAG 2.1, która jest rozszerzeniem standardu WCAG 2.0. Czy Zamawiający zmieni opis przedmiotu zamówienia na standard WCAG 2.1, czy pozostawia standard WCAG 2.0?

Odpowiedź: Zgodnie z wymaganiami programu Zamawiający pozostawia standard WCAG 2.0

Pytanie 3: (dotyczy cz. 3 - Testy dostępności). Czy Zamawiający wymaga poddaniu testom całego systemu OPITPP 2.0, czy wybierze próbę (kilka-kilkanaście kluczowych podstron / ekranów, zawierających zróżnicowane elementy)? W przypadku dużych systemów zazwyczaj korzysta się z próby. Jeżeli system jest duży, to zbadanie całości może wiązać się z dużo wyższymi kosztami niż w przypadku próby.

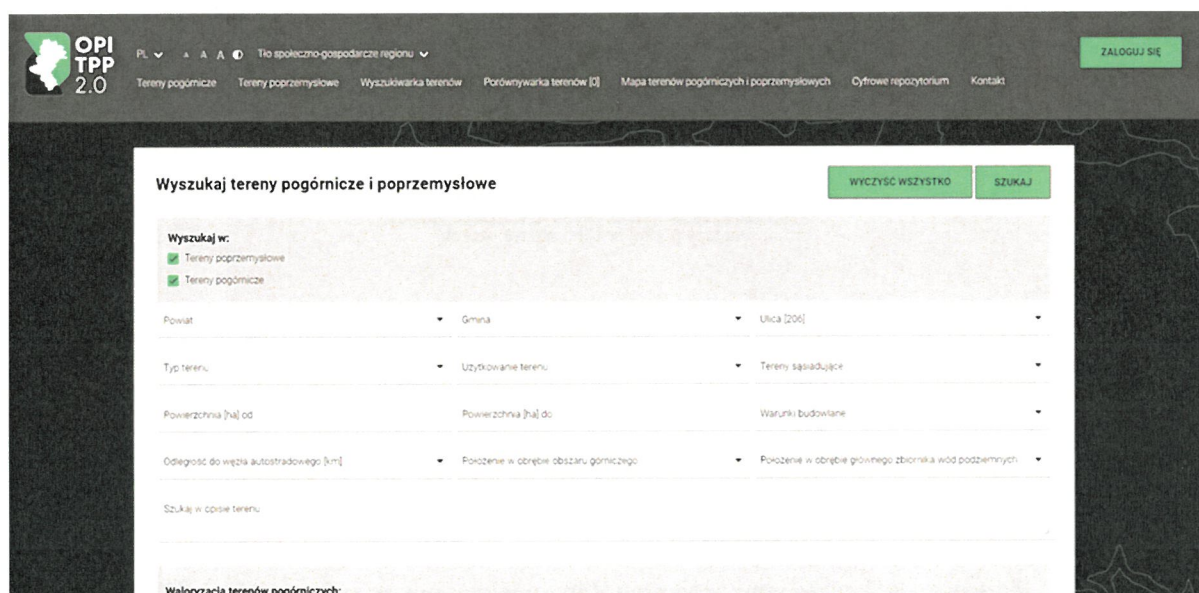
Odpowiedź: Zamawiający wymaga sprawdzenia wszystkich kluczowych podstron systemu (około 10).

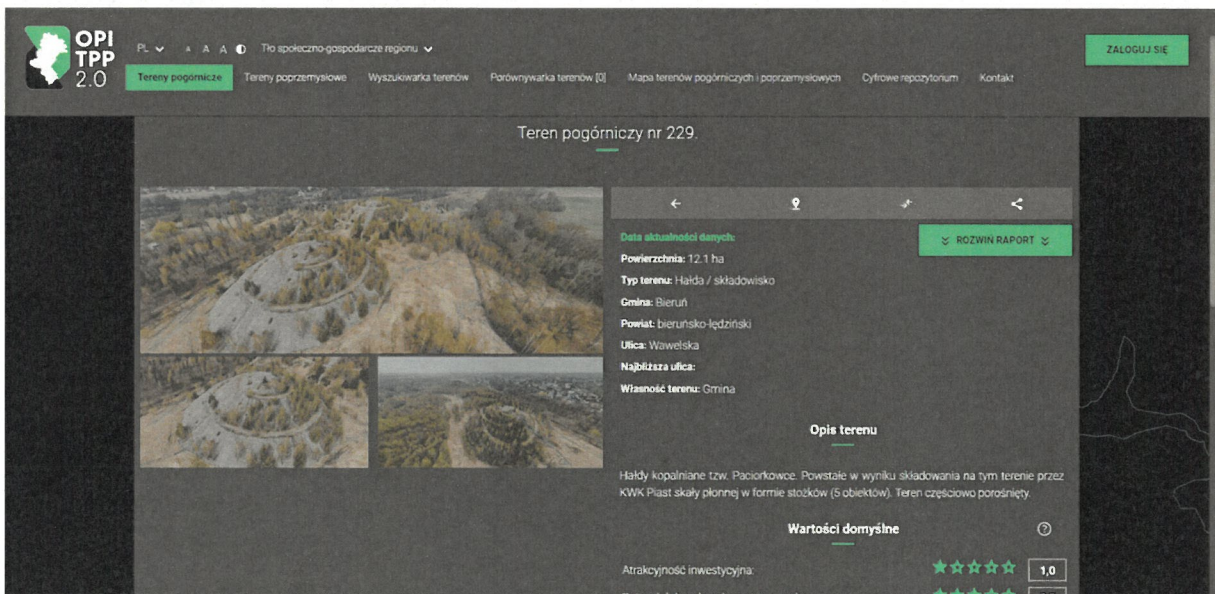
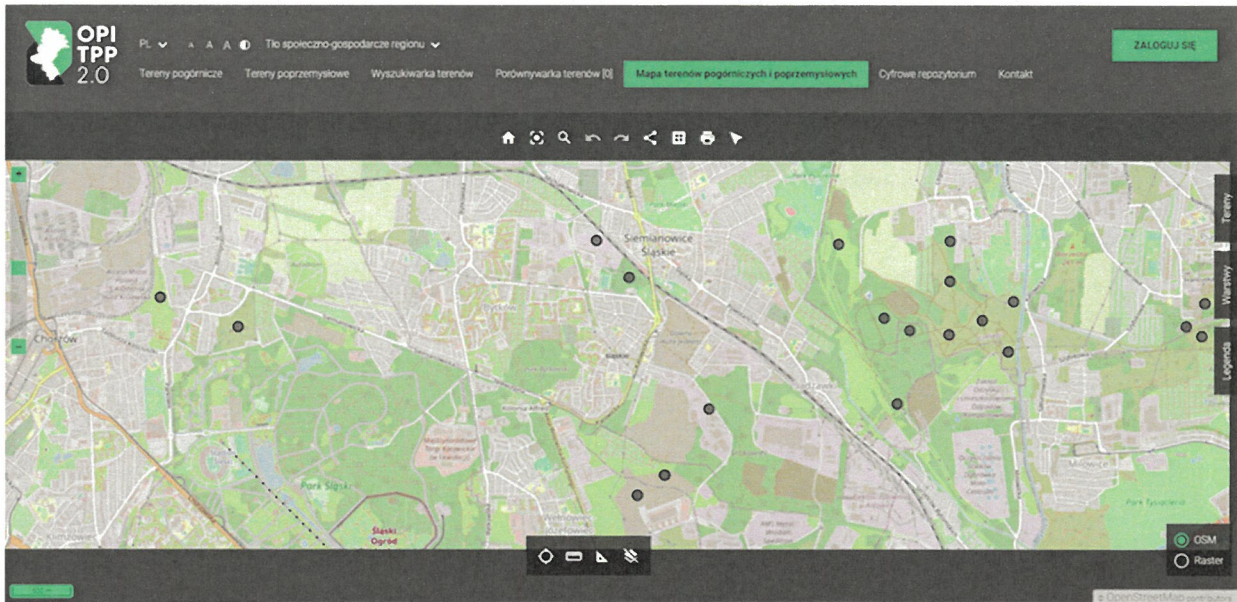
Pytanie 4: (dotyczy cz. 3 - Testy dostępności). Czy Zamawiający może udostępnić system OPITPP 2.0., jego część lub jego wersję testową w celu oszacowania ilości ekranów, które należy poddać testom oraz złożoności systemu? Prośba ta jest motywowana chęcią dokonania prawidłowej kalkulacji ceny do oferty.

Odpowiedź: Zamawiający nie udostępnia systemu OPITPP 2.0

Pytanie 5: (dotyczy cz. 3 - Testy dostępności). Jeżeli Zamawiający nie może udostępnić zawartości systemu OPITPP 2.0 do wglądu Wykonawcy, to czy może policzyć ilość ekranów aplikacji, które mają zostać poddane badaniu, jak również wykonać kilka zrzutów z ekranów systemu? Wykonawca wykorzysta te dane w celu prawidłowej kalkulacji ceny.

Odpowiedź: Zamawiający udostępnia poniżej screeny systemu OPITPP 2.0.





OPI TPP 2.0

PL A A A 1 Tło społeczno-gospodarcze regionu

Tereny pogómicze Tereny poprzemysłowe Wyszukiwarka terenów Porównywarka terenów [0] Mapa terenów pogómiczych i poprzemysłowych **Cyfrowe repozytorium** Kontakt

Wyszukaj dokumenty w repozytorium WYCZYŚĆ WSZYSTKO SZUKAJ

Typ danych Słowa kluczowe

Cyfrowe repozytorium
Liczba wyników 156

<p>Mapa (tif) Mapa osiadani powierzchni terenu.tif</p> <p>osiadania, wpływ eksploatacji, teren górnicy</p> <p>Teren pogómiczy nr: 83, 84, 85, 87, 88, 89, 90, 223</p>	<p>Dokumentacja, mapa (pdf) Wnioski o zmianę CO.pdf</p> <p>zasieg eksploatacji, fiatar ochrony, teren górnicy, obszar górnicy</p> <p>Teren pogómiczy nr: 83, 84, 85, 87, 88, 89, 90, 223</p>	<p>Mapa (tif) pH-c33cc2-zal1-2-1.tif</p> <p>osiadania, kategoria przydatności do zabudowy, teren górnicy</p> <p>Teren pogómiczy nr: 83, 84, 85, 87, 88, 89, 90, 223</p>	<p>Mapa (tif) pH-c33cc2-zal1-2-10.tif</p> <p>osiadania, kategoria przydatności do zabudowy, teren górnicy</p> <p>Teren pogómiczy nr: 83, 84, 85, 87, 88, 89, 90, 223</p>
--	---	--	---

OPI TPP 2.0

PL A A A 1 Tło społeczno-gospodarcze regionu

Tereny pogómicze Tereny poprzemysłowe Wyszukiwarka terenów **Porównywarka terenów [3]** Mapa terenów pogómiczych i poprzemysłowych Cyfrowe repozytorium Kontakt

BRĄK ZDJĘCIA

	Teren pogómiczy nr 28.	Teren pogómiczy nr 229.	Teren pogómiczy nr 218.
Powierzchnia	13,3 ha	12,1 ha	5,7 ha
Typ terenu	Hałda / składowisko	Hałda / składowisko	Zlikwidowany zakład
Gmina	Będzin	Bieruń	Chorzów
Powiat	będziński	bieruńsko-łódzki	Chorzów
Właściciel terenu	Skarb Państwa	Gmina	Gmina Inne
Najbliższa ulica			
Tereny sąsiadujące	lesne, mieszkaniowe, ujęcie wód, zbiornik rekreacyjny	lesne, doliny rzeczne, wody powierzchniowe	przemysłowe, mieszkaniowe, rekreacyjne
Budynki na terenie	Nie	Nie	Nie

KIEROWNIK
Działu Technicznego
Głównego Instytutu Górnictwa
Inż. Bogdan Chojan

4