

Oznaczenia:

- przewód zasilający instalacji ogrzewania
- przewód powrotny instalacji ogrzewania
- przewód zasilający instalacji c.t
- przewód powrotny instalacji c.t
- C.T.  
1

numer pionu instalacji c.o.
- pion instalacji c.t.
- 0.01 +20 °C  
Φwym: 3114 W

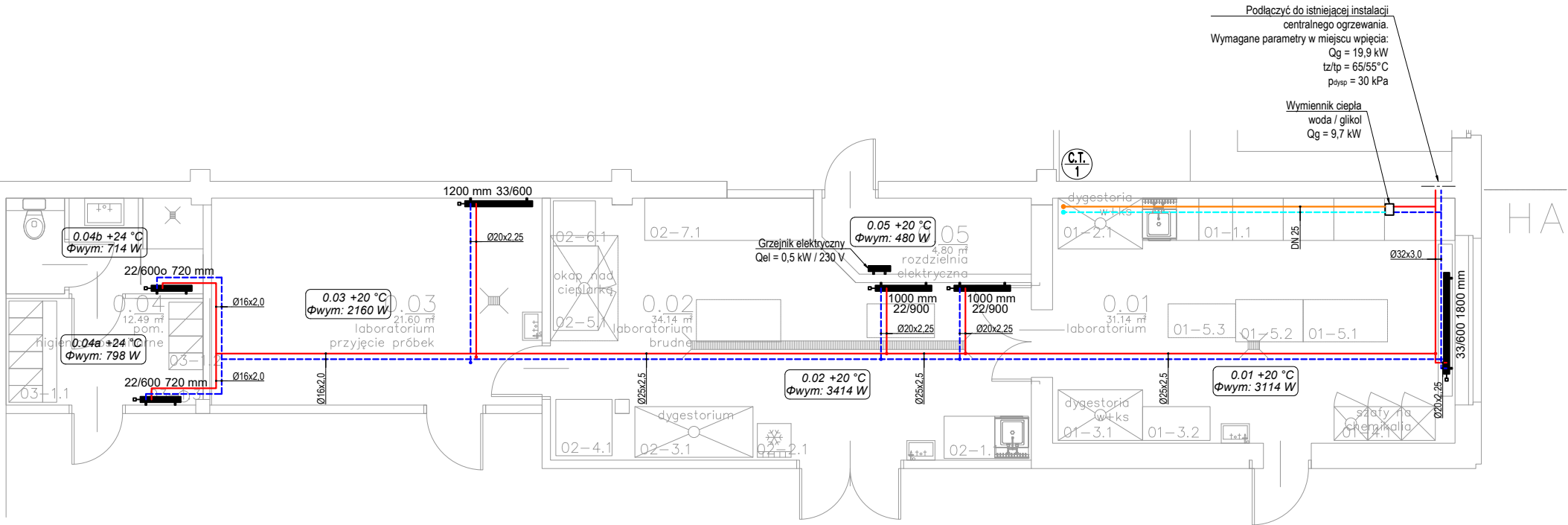
numer pomieszczenia  
temperatura w pomieszczeniu  
zapotrzebowanie na ciepło pomieszczenia
- 22/600 720 mm

grzejnik stalowy, płytowy dolnozasilany  
głębokość / wysokość grzejnika 600 mm / długość 720 mm
- 22/600o 720 mm

grzejnik stalowy, płytowy dolnozasilany ocynkowany  
głębokość / wysokość grzejnika 600 mm / długość 720 mm
- Ø16x2,0

opis przewodu (średnica zewnętrzna x grubość ścianki)
- ↑

automatyczny odpowietrznik



Jednostka projektowa: Pracownia Projektów Wielobranżowych sp. z o.o., 41-800 Zabrze, ul. Michała Archanioła 10					P.P.W. sp. z o.o.	
Nazwa i adres inwestycji: PROJEKT WYKONAWCZY INSTALACJI SANITARNYCH DLA POTRZEB LABORATORIUM W HALI NR 9 GIG W RAMACH PROGRAMU CST						
Adres inwestycji: AL. KORFANTEGO 79; 40-160 KATOWICE; HALA NR 9 DZIAŁKA NR 23/11; 16; 22/1; OBRĘB 0002 (BOGUCICE ZAWODZIE) 246901_1.0002					Kat. obiektu:  IX	
Zamawiający: Główny Instytut Górnictwa, Plac Gwarków 1, 40-166 Katowice						
Tytuł rysunku:  INSTALACJA C.O., C.T. - RZUT PARTERU						
Branża:  INSTALACJE SANITARNE						
Stadium:  PROJEKT WYKONAWCZY						
Funkcja		Nazwisko		Specjalność	Nr. upr.	Podpis
Projektant		mgr inż. Anna Kaczmarek-Wypych		Sanitarna	SLK/4775/PWOS/13	
Opracowujący		-				
Sprawdzający		mgr inż. Mariusz Bugajski		Sanitarna	115/99	
Data: 10.06.2022	Numer rysunku: IS-01	Format: A3	Skala: 1:100	Ark.:	Rew.: 00	