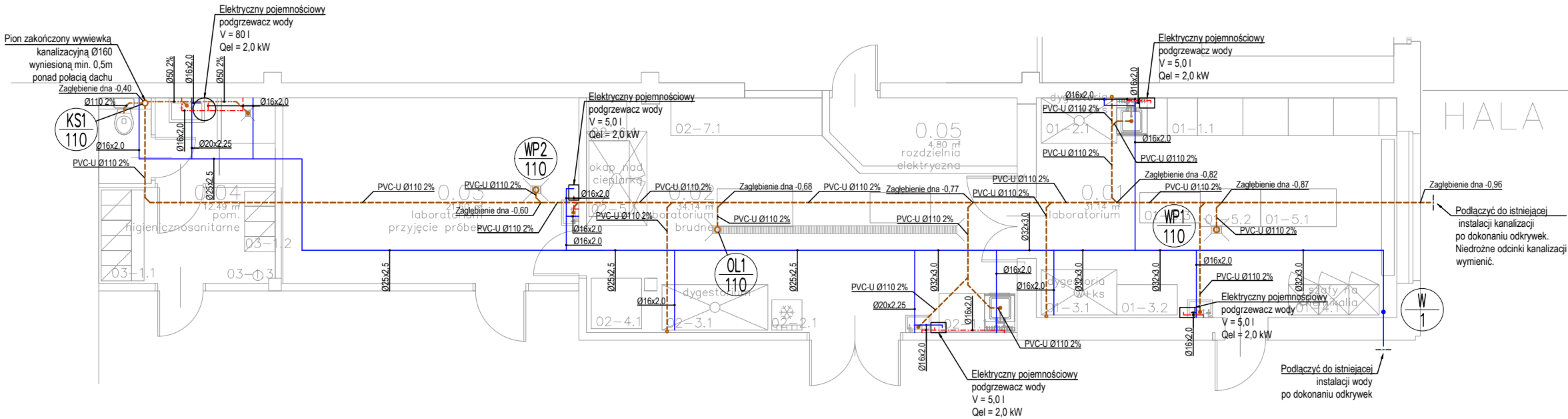


- Oznaczenia:
- instalacja zimnej wody użytkowej
 - instalacja ciepłej wody użytkowej
 - instalacja kanalizacji bytowo-gospodarczej przewody prowadzone podposadzkowo PVC-U
 - instalacja kanalizacji bytowo-gospodarczej - rury PVC-HT
 - instalacja kanalizacji bytowo-gospodarczej przewody prowadzone pod stropem
 - instalacja kanalizacji bytowo-gospodarczej przewody prowadzone w posadzce
 - pion instalacji wodociągowej
 - pion instalacji kanalizacyjnej
 - Ø16x2,0 opis przewodu (średnica zewnętrzna x grubość ścianki)
 - Ø50 2% opis przewodu (średnica zewnętrzna, wymagany spadek)

UWAGA! Przed wykonaniem instalacji kanalizacji należy wykonać odkrywki i sprawdzić głębokość wpięcia kanalizacji.



Jednostka projektowa: Pracownia Projektów Wielobranżowych sp. z o.o., 41-800 Zabrze, ul. Michała Archanioła 10				P.P.W. sp. z o.o.	
Nazwa i adres inwestycji: PROJEKT WYKONAWCZY INSTALACJI SANITARNYCH DLA POTRZEB LABORATORIUM W HALI NR 9 GIG W RAMACH PROGRAMU CST					
Adres inwestycji: AL. KORFANTEGO 79; 40-160 KATOWICE; HALA NR 9 DZIAŁKA NR 23/11; 16; 22/1; OBRĘB 0002 (BOGUCICE ZAWODZIE) 246901_1.0002				Kat. obiektu: IX	
Zamawiający: Główny Instytut Górnictwa, Plac Gwarków 1, 40-166 Katowice					
Tytuł rysunku: INSTALACJA WOD-KAN – RZUT PARTERU					
Branża: INSTALACJE SANITARNE					
Stadium: PROJEKT WYKONAWCZY					
Funkcja	Nazwisko		Specjalność	Nr. upr.	Podpis
Projektant	mgr inż. Anna Kaczmarek-Wypych		Sanitarna	SLK/4775/PWOS/13	
Opracowujący	-				
Sprawdzający	mgr inż. Mariusz Bugajski		Sanitarna	115/99	
Data:	Numer rysunku:	Format:	Skala:	Ark.:	Rew.:
10.06.2022	IS-04	A3	1:100		00