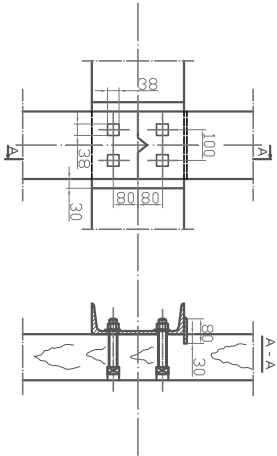
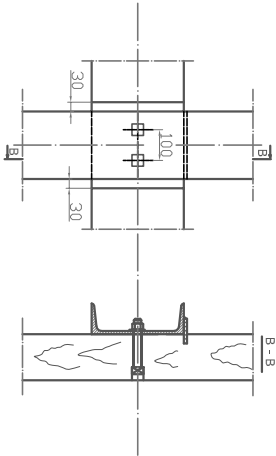


Ozn.	Przeznaczenie
K1	Zasilanie 500 V poziom 46 m
K2	Zasilanie 500 V poziom 30 m
KS1	Sygn. szybowa
KS2	Sygn. pompowni
KS3	Zasilanie sygn. pompowni
KS4	Sygn. pracy wentylatorów głównych
KS5	Sygn. szybowa
KS6	Sygn. poziomowi wody rząplia
KS7	Transmisja sygn. z doswiadceń
KS8	Transmisja sygn. z doswiadceń
KS9	Transmisja sygn. z doswiadceń
KS10	Transmisja sygn. z doswiadceń
KS11	Rezerwa
KS12	Transmisja sygn. z doswiadceń
KS13	Transmisja sygn. z doswiadceń
KS14	Transmisja sygn. z doswiadceń
KS15	Transmisja sygn. z doswiadceń
KS16	Transmisja sygn. z doswiadceń
KT1	Łączność telefoniczna
KSrzw	Kabel sygnalizacji PZW
KT3	Sygn. MCCD
KT4	Sygn. CMC4

Mocowanie przewodników drewnianych 150x220 mm na styku



Mocowanie przewodników drewnianych 150x220 mm na przełocie



7	Przewodnik	28	PN-G-46228	dąb	
6	Ceownik 300	31	PN-86/H-93403	st 3S	
5	Śruba M24 x150 kl 8.8	168	PN-82121	st 3S	
4	Nakrętka M24	168	PN-86/H82144	st 3S	
3	Podkładka okrągła	168	PN-78/H82005	st 3S	
2	Pl. 20x30x300	60	PN-83/H-92203	st 3S	
1	Bl 220x80x10	28	PN83/H-92203	st 3S	
POZ.	NAZWA CZĘŚCI	SZT	NR RYS. LUB NORMY	MATERIAŁ	UWAGI
Kreślił					
Sprawił					
Zatwierdził					

TARCZA SZYBU "BARBARA"

po dokonaniu zmian

Główny Instytut Górnictwa
KD "Barbara" w Mikołowie

nr rys.

