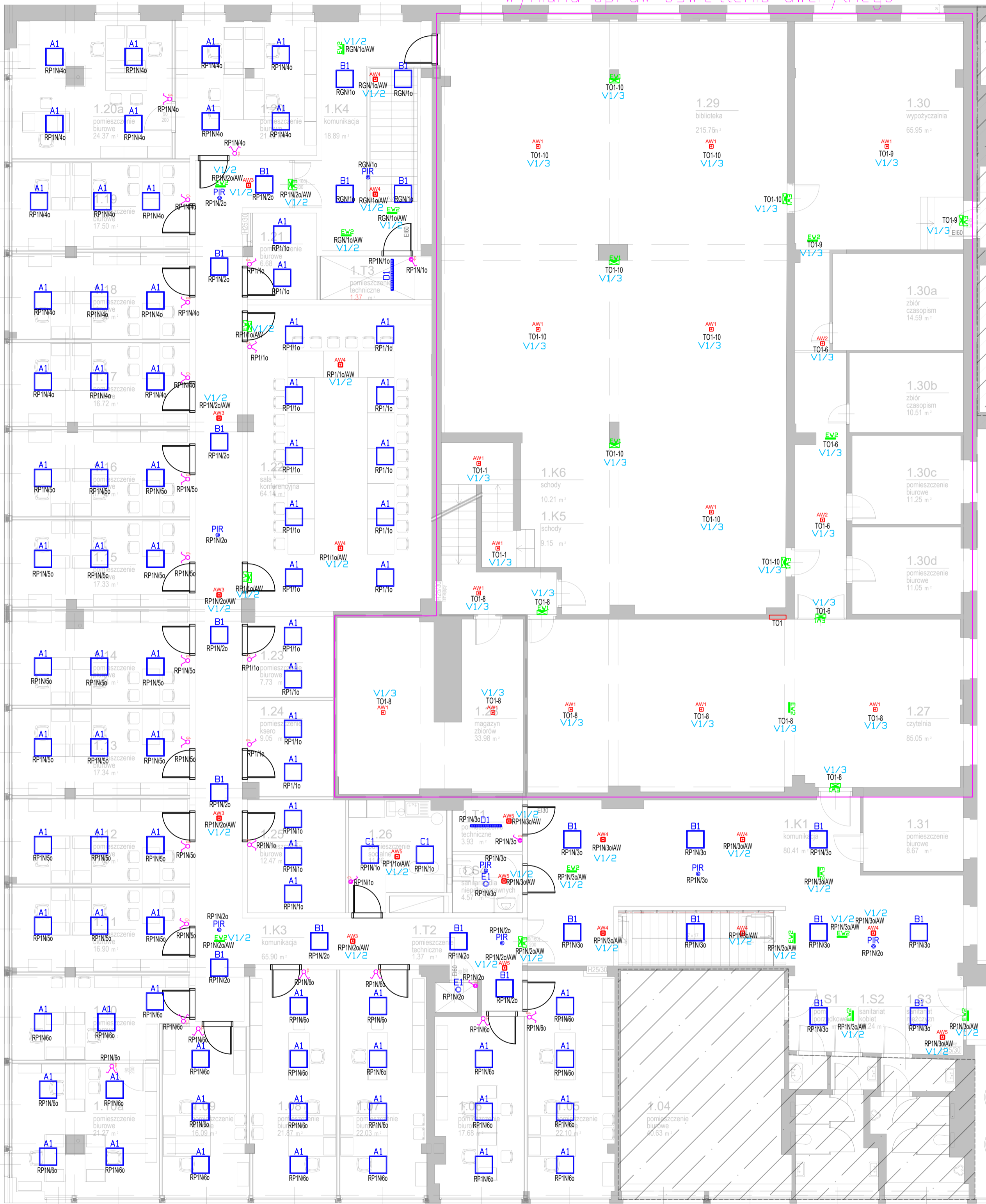


BUDYNEK N

Wymiana opraw oświetlenia aweryjnego



BUDYNEK N

LEGENDA OPRAW:

- A1 Oprawa 597.LED 840 4100lm DMPR 35W IP20
- B1 Oprawa 597.LED 840 3400lm OPAL 27W IP40
- B2 Oprawa + RAMKA 597.LED 840 3400lm OPAL 27W IP40
- C1 Oprawa 595.LED 840 4100lm OPAL 41W IP54
- D1 Oprawa APEX-P1050 GR 840 6447lm PR 40W IP66
- D2 Oprawa APEX-P1050 GR 840 4010lm PR 25W IP66
- E1 Oprawa 190.LED 840 2500lm OPAL 23W IP66
- E2 Oprawa 190.LED 840 1600lm OPAL 14W IP66
- AW1 Oprawa awaryjna N 420lm 3W CTI TC 1h IP65
- AW2 Oprawa awaryjna CR 410lm 3W CTI TC 1h IP65
- AW3 Oprawa awaryjna DOS 410lm 3W CTI TC 1h IP65
- AW4 Oprawa awaryjna DOS 420lm 3W CTI TC 1h IP65
- AW5 Oprawa awaryjna DOS 180lm 1W CTI TC 1h IP65
- EW1 Oprawa ewakuacyjna naścienna z piktogramem 1.2W CTI TC 1h IP40
- EW2 Oprawa ewakuacyjna dwustronna z piktogramem 1.2W CTI TC 1h IP40
- AWZ Oprawa awaryjna N LED 240lm 2W CTI TC 1h IP65 (do niskich temp.)

UWAGI:

- Przewody prowadzić:
- na tynku lub w korytach nad stropem podwieszanym
- pod tynkiem na zejściach do włazników i w przypadku braku sufitów podwieszanych do opraw
- Oświetlenie ponieszczeń nie objętych przebudową pozostaje bez zmian.
- Oświetlenie awaryjne w pomieszczeniach biblioteki zasilić z rozdzielnic strefowej TO1 w pom. 1.27, poprawność nomeracji obwodów należy potwierdzić na obiekcie

LEGENDA

	Łącznik oświetleniowy, pojedynczy, podtynkowy
	10 A; 250 V; IP20
	Łącznik oświetleniowy, pojedynczy, podtynkowy
	10 A; 250 V; IP44
	Łącznik oświetleniowy, świecnikowy, podtynkowy
	10 A; 250 V; IP20
	Łącznik oświetleniowy, schodowy, podtynkowy
	10 A; 250 V; IP20
	Czujnik ruchu

Jednostka projektowa: Pracownia Projektów Wielobranżowych sp. z o.o. 41-800 Zabrze, Michała Archanioła 10		P.P.W. sp. z o.o.			
Nazwa i adres inwestycji: PRZEBUDOWA FRAGMENTÓW BUDYNKU N I S GIG WRAZ Z INSTALACJAMI, WYDZIELENIE PRZECIWPÓŻAROWYM OD BUDYNKU S I HALI 10, AL. KORFANTEGO 79; 40-160 KATOWICE BUDYNEK N KATEGORIA OBIEKTU BUDOWLANEGO XVI IX					
Zamawiający: Główny Instytut Górnictwa, Plac Gwarków 1, 40-166 Katowice					
Tytuł rysunku: Piętro I bud.N - Plan instalacji oświetleniowej					
Brand: INSTALACJE ELEKTRYCZNE					
Stadium: PROJEKT TECHNICZNY					
Funkcja	Nazwisko	Specjalność	Nr. upr.	Podpis	
Projektant	mgr inż. Krzysztof Razniewski	Elektryczna	SK44830/PW02/13		
Opracowujący	-				
Sprawdzający	mgr inż. Szymon Paruch	Elektryczna	SK44830/P026/13		
Data:	Numer rysunku:	Format:	Skala:	Ark.	Rw.
07.02.2022	IE202	A2	1:100		00