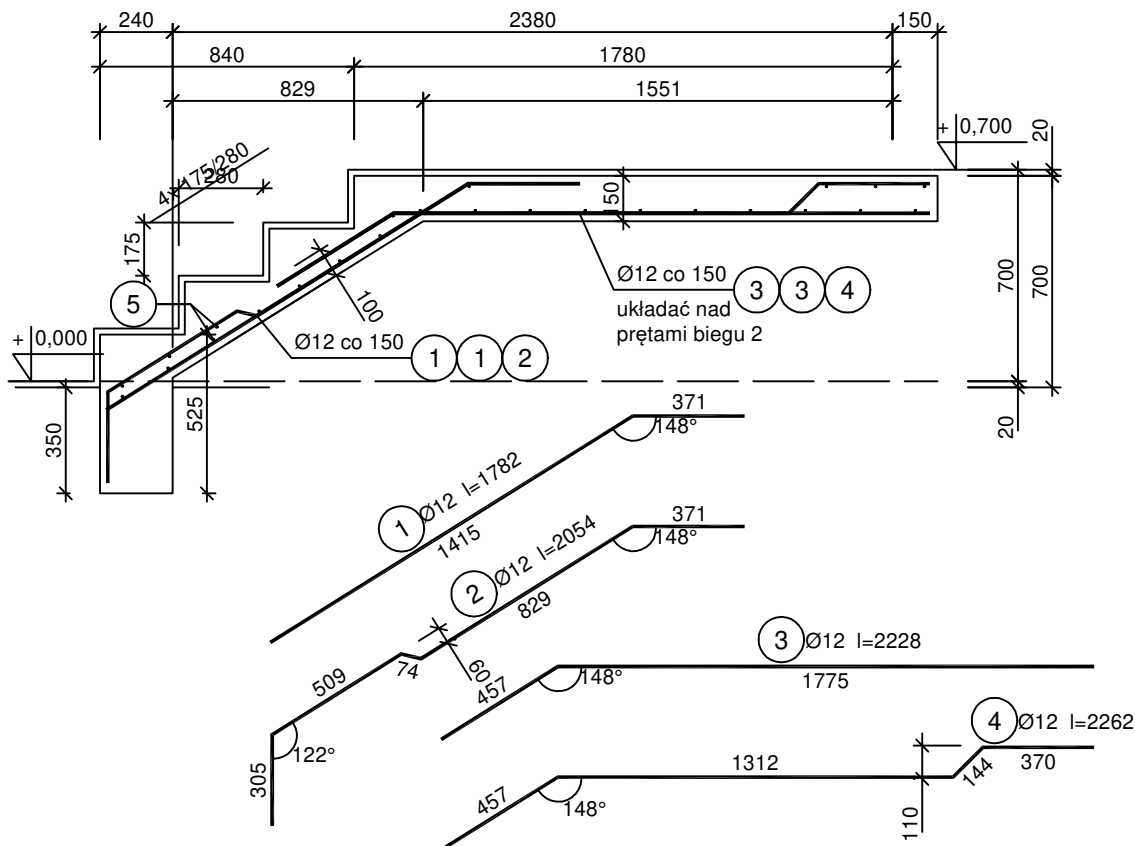


schody bieg 2 - sch.1.2



Beton	C20/25 (B25)
Stal	RB500
	St0S-b
Otulina	$c_{nom} = 15 + 5 = 20 \text{ mm}$


## Wykaz zbrojenia

Nr pręta	Średnica [mm]	Długość [mm]	Liczba [szt.]	Długość całkowita [m]	
				St0S-b	RB500
				Ø6	Ø12
dla jednego biegu					
1	12	1782	7		12,47
2	12	2054	3		6,16
3	12	2228	7		15,60
4	12	2262	3		6,79
5	6	1360	25	34,00	
Długość całkowita wg średnic [m]				34,0	41,1
Masa 1mb pręta [kg/mb]				0,222	0,888
Masa prętów wg średnic [kg]				7,5	36,5
Masa prętów wg gatunków stali [kg]				7,5	36,5
Masa całkowita [kg]				44	

UWAGA: Długość pręta jest długością obliczoną na podstawie wymiarów w osi pręta (metoda B wg PN-EN ISO 3766:2006)

UWAGI:

1. Wymiary elementów, długości prętów oraz rozstawy prętów podane w [mm].
2. Poziomy podane w [m]
3. Poziom  $\pm 0,00$  = poziom posadzki budynku
4. Rysunek rozpatrywać wraz z pozostałą dokumentacją.

 <b>BPI Greń</b> ul. Dzielwanny 43A, 40-750 Katowice, tel. 605 999 578		
inwestor: Główny Instytut Górnictwa, Plac Gwarków 1, 40-166 Katowice		
adres inwestycji: AL. KORFANTEGO 79; 40-160 KATOWICE BUDYNEK N DZIAŁKA NR 23/11; 16; 22/1; OBRĘB 0002 (BOGUCICE ZAWODZIE) 246901_1.0002		kat. obiektu: <b>XVI i IX</b>
nazwa:		skala:
<div style="border: 1px solid black; padding: 10px; text-align: center;"> <b>PRZEBUDOWA FRAGMENTÓW BUDYNKU N i S GIG          WRAZ Z INSTALACJAMI, WYDZIELENIEM          PRZECIWPÓŻAROWYM OD BUDYNKU S i HALI 10</b> </div>		<i>1:20</i>
projektant: inż. Łukasz Greń		faza:
specjalność: konstrukcja	nr uprawnień: SLK/3162/PWOK/10	data: 02.2022r.
sprawdzający: ---		podpis:
specjalność: ---		data: 02.2022r.
opracował: inż. Łukasz Greń		podpis:
tytuł: <b>ZBROJENIE SCHODÓW - bieg 1</b>		nr rys: <b>K-05</b>