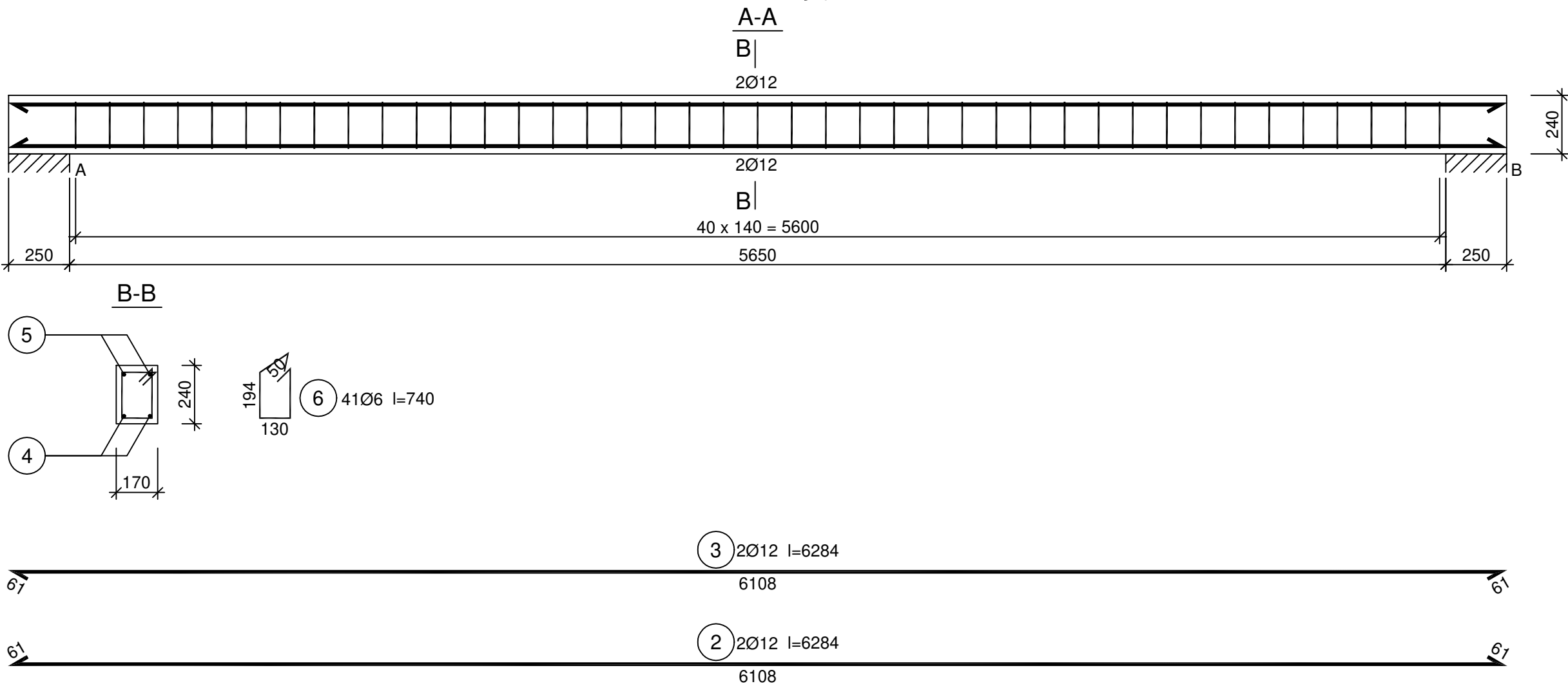


belka wzmacniająca Bw.1



Wykaz zbrojenia

Nr pręta	Średnica [mm]	Długość [mm]	Liczba [szt.]	Długość całkowita [m]	
				St0S-b	
				Ø6	Ø12
dla jednej belki					
4	12	6284	2		12,57
5	12	6284	2		12,57
6	6	740	41	30,34	
Długość całkowita wg średnic [m]				30,4	25,2
Masa 1mb pręta [kg/mb]				0,222	0,888
Masa prętów wg średnic [kg]				6,7	22,4
Masa prętów wg gatunków stali [kg]				29,1	
Masa całkowita [kg]				30	

UWAGA: Długość pręta jest długością obliczoną na podstawie wymiarów w osi pręta (metoda B wg PN-EN ISO 3766:2006)

Beton B25 (C20/25)
Stal RB500
St0S-b
Otulina c_{nom} =26 mm

- UWAGI:
1. Wymiary elementów, długości prętów oraz rozstawy prętów podane w [mm].
 2. Poziomy podane w [m]
 3. Poziom ±0,00 = poziom posadzki budynku
 - 4.Rysunek rozpatrywać wraz z pozostałą dokumentacją.

 BPI Greń ul. Dzielanny 43A, 40-750 Katowice, tel. 605 999 578			
inwestor: Główny Instytut Górnictwa, Plac Gwarków 1, 40-166 Katowice			
adres inwestycji: AL. KORFANTEGO 79; 40-160 KATOWICE BUDYNEK N DZIAŁKA NR 23/11; 16; 22/1; OBRĘB 0002 (BOGUCICE ZAWODZIE) 246901_1.0002		kat. obiektu: XVI i IX	
nazwa:		skala: 1:20	
PRZEBUDOWA FRAGMENTÓW BUDYNKU N I S GIG WRAZ Z INSTALACJAMI, WYDZIELENIE PRZECIWPOŻAROWYM OD BUDYNKU S I HALI 10			
projektant: inż. Łukasz Greń		faza: PROJEKT TECHNICZNY	
specjalność: konstrukcja	nr uprawnień: SLK/3162/PWOK/10	data: 02.2022r.	podpis:
sprawdzający:		branża: KONSTRUKCJA	
specjalność: ---	nr uprawnień: ---	data: ---	podpis:
opracował: inż. Łukasz Greń		data: 02.2022r.	podpis:
tytuł: WZMOCNIENIE STROPÓW PRZY OTWORACH CZ.2		nr rys: K-08	