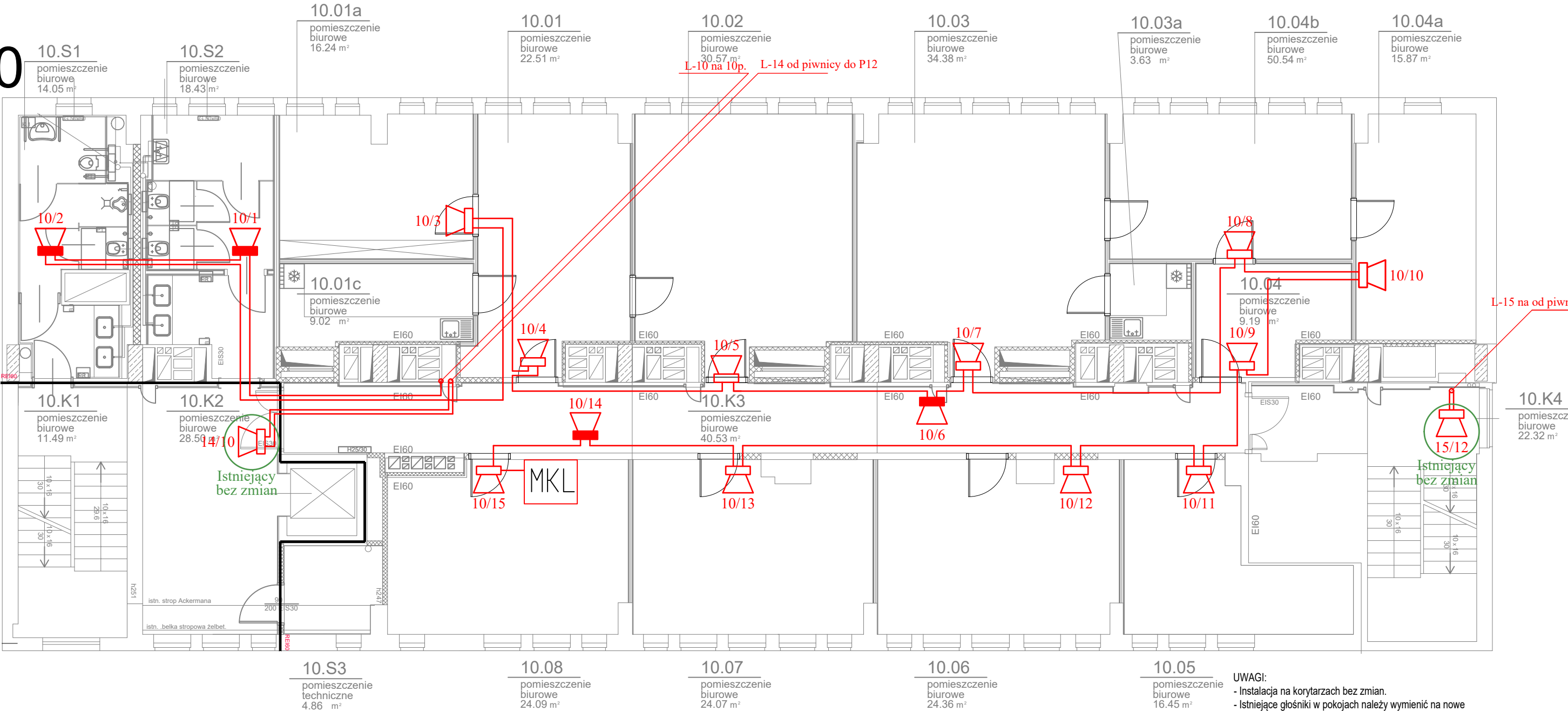


P10



LEGENDA

- Głośnik sufitowy
- Głośnik ścienny
- Moduł końca linii
- HTKSHekw PH90 1x2x1,4

UWAGI:  
- Instalacja na korytarzach bez zmian.  
- Istniejące głośniki w pokojach należy wymienić na nowe  
- Do pierwszego głośnika na linii wykozystać istniejący przewód

Jednostka projektowa: Pracownia Projektów Wielobranżowych sp. z o.o. 36-204 Dydnia, Dydnia 133					P.P.W. sp. z o.o.				
Nazwa i adres inwestycji: Wykonanie projektów elektrycznych modernizacji pomieszczeń na P4 - P12 Pawilonu I GIG Katowice									
Zamawiający: Główny Instytut Górnictwa, Plac Gwarków 1, 40-166 Katowice									
Tytuł rysunku: Piętro 10 - plan modernizacji instalacji DSO									
Branża: INSTALACJE ELEKTRYCZNE									
Stadium: PROJEKT TECHNICZNY									
Funkcja	Nazwisko	Specjalność	Nr. upr.	Podpis					
Projektant	mgr inż. Krzysztof Raźniewski	Elektryczna	SLK4700/PWOE/13						
Opracowujący	-								
Sprawdzający	mgr inż. Szymon Paruch	Elektryczna	SLK4930/POOE/13						
Data:	Numer rysunku:	Format:	Skala:	Ark.:	Rew.:				
31.01.2022	IE-702	A3	1:100		00				