

1/1	Strona tytułowa
1/2	Tablica rozdzielcza Schemat strukturalny
2/2	Tablica rozdzielcza Schemat strukturalny + widok

Oznaczenia literowe stosowane  
na schematach rozdzielnic elektrycznych

1Q... – wyłącznik mocy  
2Q... – rozłącznik mocy  
3Q... – rozłącznik izolacyjny  
0F... – bezpiecznik topikowy  
1F... – rozłącznik bezpiecznikowy  
2F... – wyłącznik nadprądowy  
3F... – wyłącznik nadprądowy  
z modułem różnicowoprądowym  
4F... – wyłącznik silnikowy  
5F... – ogranicznik mocy  
FI... – wyłącznik różnicowoprądowy  
K... – stycznik instalacyjny  
KM... – przekaźnik instalacyjny  
KT... – przekaźnik czasowy  
TR... – transformator bezpieczeństwa  
T... – przekładnik prądowy

**UWAGI:**

- W przypadku braku miejsca w istniejących rozdzielnicach należy wymienić aparaty nadprądowe z modułem różnicowoprądowym na modele w wykonaniu jednofazowy
- W przypadku piętra 6 i 9 należy istniejącą instalację w pokojach zdemontować a nową wykonać zgodnie z projektem z wykorzystaniem istniejącej rozdzielnicy.
- Za znak X należy wstawić numer kondygnacji.
- W celu równomiernego obciążenia faz należy na kolejnych kondygnacjach zmieniać kolejność faz dla pokoi

Układ sieci: TN–S

Ochrona przeciwporażeniowa podstawowa:

- izolacja podstawowa,
- obudowa urządzeń.

Ochrona przeciwporażeniowa dodatkowa:

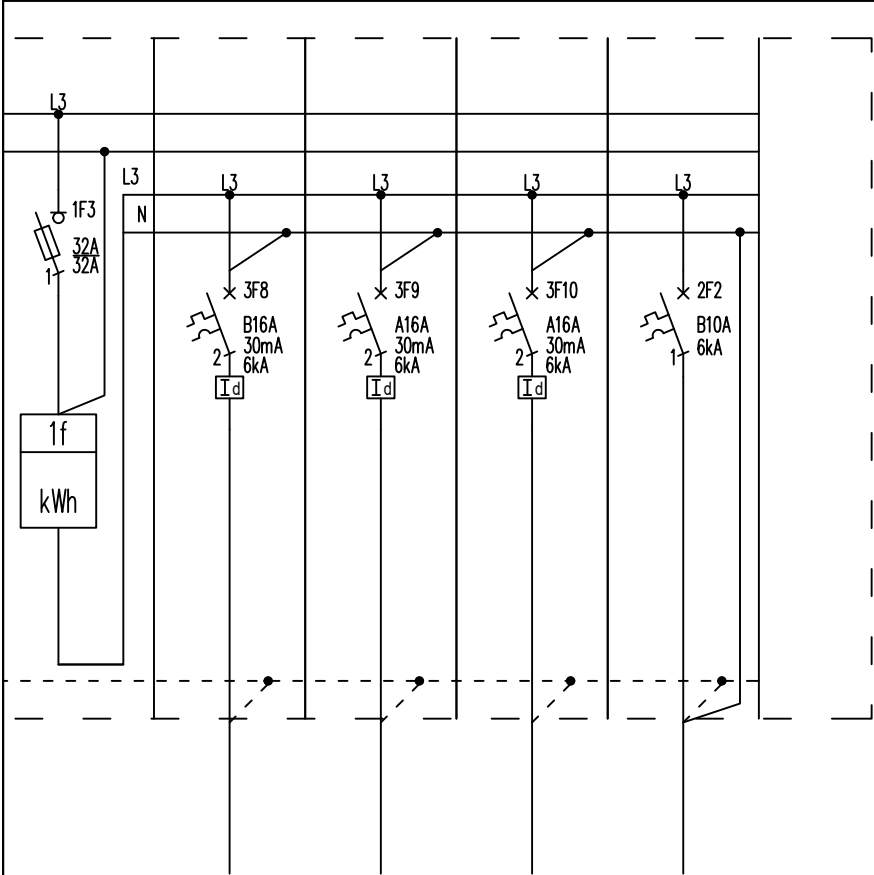
- samoczynne wyłączenie zasilania.

Ochrona przeciwporażeniowa uzupełniająca:

- wyłączniki różnicowoprądowe, wysokoczułe,
- miejscowe połączenia wyrównawcze, ochronne.

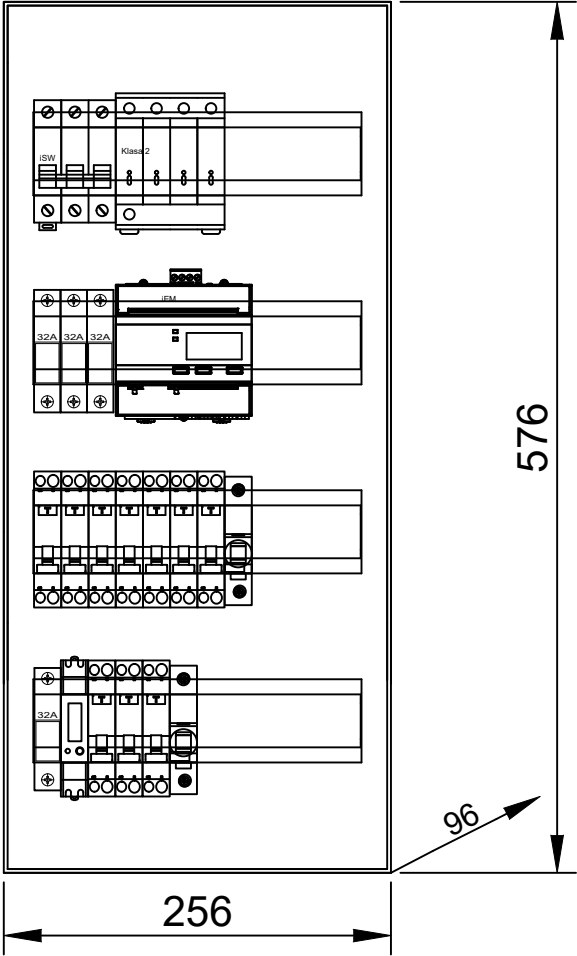
Jednostka projektowa: Pracownia Projektów Wielobranżowych sp. z o.o. 36-204 Dydnia, Dydnia 133		P.P.W. sp. z o.o.			
Nazwa i adres inwestycji:  Wykonanie projektów elektrycznych modernizacji pomieszczeń na P4 - P12 Pawilonu I GIG Katowice					
Zamawiający: Główny Instytut Górnictwa, Plac Gwarków 1, 40-166 Katowice					
Tytuł rysunku:  Schemat strukturalny projektowanych tablic rozdzielczych TS10-3					
Branża:  INSTALACJE ELEKTRYCZNE					
Stadium:  PROJEKT TECHNICZNY					
Funkcja		Nazwisko	Specjalność	Nr. upr.	Podpis
Projektant		mgr inż. Krzysztof Rażniewski	Elektryczna	SLK/4700/PWOE/13	
Opracowujący		-			
Sprawdzający		mgr inż. Szymon Paruch	Elektryczna	SLK/4930/POOE/13	
Data: 31.01.2022	Numer rysunku: IE-505	Format: A4	Skala: -	Ark.: Rw.:	00





Moc zainstalowana sekcji - 4230 W

	TS10-3/6g	TS10-3/3k	TS10-3/4k	TS10-3/2o
	8	4	4	7
	1600	1200	1200	230
	20	20	20	20
	N2XH 3x2,5	N2XH 3x2,5	N2XH 3x2,5	N2XH 3x1,5
	Gniazda wtyczkowe	Gniazda wtyczkowe DATA	Gniazda wtyczkowe DATA	Oświetlenie + jednostka wew. klimatyzacji
	10.02	10.02	10.02	10.02



Tablica rozdzielcza montowana w pionie instalacyjnym