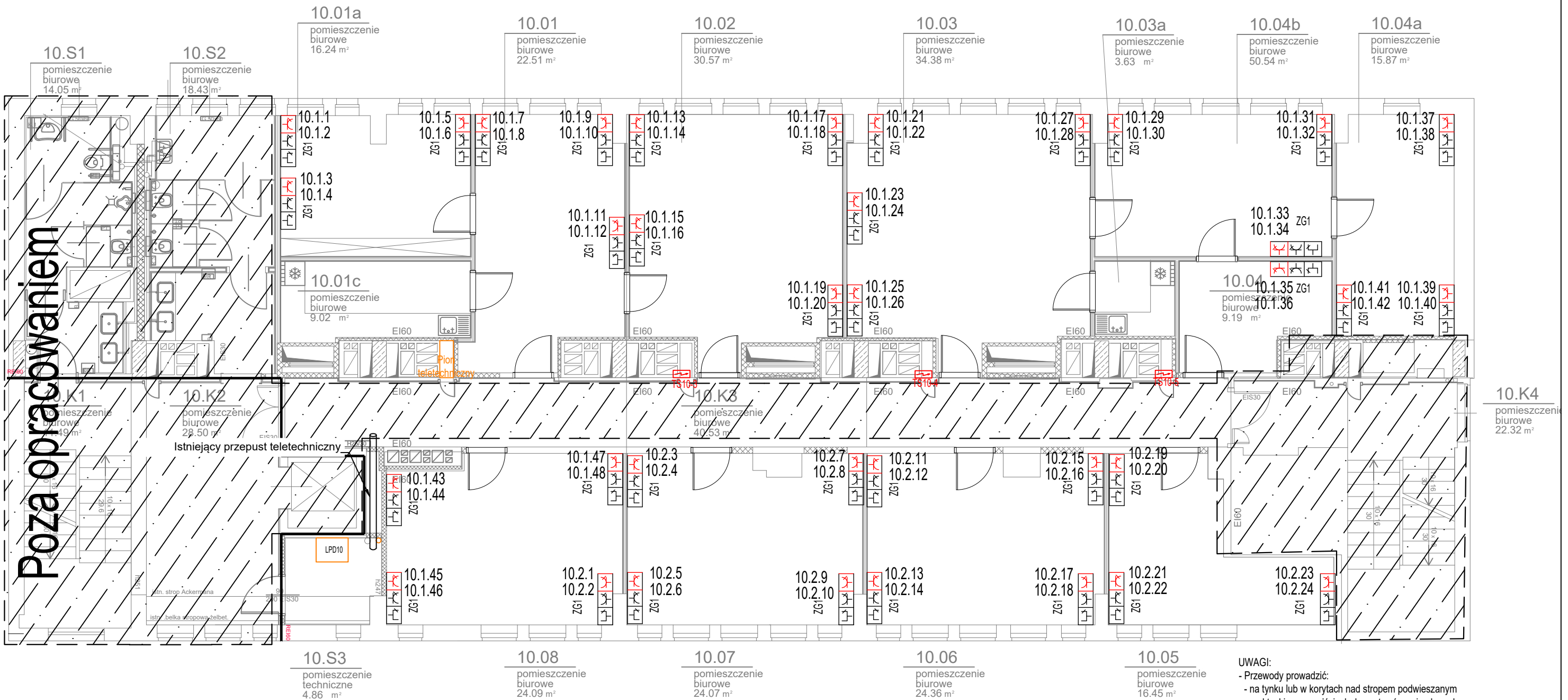
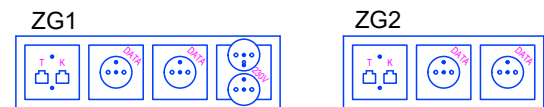


Poza opracowaniem



Oznaczenia:	
	Zestaw gniazdowy 1: - keystone RJ45 - 2szt. - k.biały - 230V 1f 16A - 2szt. - k. biały - 230V 1f 16A DATA - 2szt. - k.czerwony
	Zestaw gniazdowy 2: - keystone RJ45 - 2szt. - k.biały - 230V 1f 16A DATA - 2szt. - k.czerwony
	Rozdzielnicza elektryczna budynku
	Punkt Dystrybucyjny

Przejścia kablowe przez korytarz, nad sufitem podwieszonym w korytarzach H50/100, dopuszcza się przy zastosowaniu przegrody prowadzenie w jednym korycie instalacji nisko- i wysoko- prądowej.



- UWAGI:
- Przewody prowadzić:
 - na tynku lub w korytach nad stropem podwieszonym
 - pod tynkiem na zejściach do zastawów gniazdowych
 - w rurkach ochronnych w ściankach GK
 - Bloki gniazdowe montować na wysokości 0,3m od powierzchni podłogi

Jednostka projektowa: Pracowania Projektów Wielobranżowych sp. z o.o. 36-204 Dydnia, Dydnia 133		P.P.W. sp. z o.o.				
Nazwa i adres inwestycji: Wykonanie projektów elektrycznych modernizacji pomieszczeń na P4 - P12 Pawilonu I GIG Katowice						
Zamawiający: Główny Instytut Górnictwa, Plac Gwarków 1, 40-166 Katowice						
Tytuł rysunku: Piętro 10 - plan instalacji LAN						
Branża: INSTALACJE ELEKTRYCZNE						
Stadium: PROJEKT TECHNICZNY						
Funkcja		Nazwisko		Specjalność	Nr. upr.	Podpis
Projektant		mgr inż. Krzysztof Rażniewski		Elektryczna	SLK4700/PW/OE/13	
Opracowujący		-				
Sprawdzający		mgr inż. Szymon Paruch		Elektryczna	SLK4930/POOE/13	
Data: 31.01.2022	Numer rysunku: IE-302	Format: A4	Skala: 1:100	Ark.:	Rew.:	00