

**PROJEKT BUDOWLANY ZMIANY SPOSOBU UŻYTKOWANIA  
POMIESZCZEŃ BIUROWYCH NA PRZEDSZKOLE I ŻŁOBEK  
KATOWICE, PL. GWARKÓW 1,  
DZ. NR 8/4, JEDN. EWID. KATOWICE, OBRĘB BOGUCICE ZAWODZIE  
KATEGORIA OBIEKTU BUDOWLANEGO: IX**

.....INWESTOR:	<b>EDU4FUN BARBARA DYBA</b> ul. Słoneczna 27 41-103 Siemianowice Śląskie
.....ADRES INWESTYCJI:	pl. Gwarków 1 Katowice, dział. nr ewid. 8/4, obręb Bogudzyce-Zawodzie
.....JEDNOSTKA PROJEKTOWA:	<b>ABAQUS Sp. z o.o.</b> ul. Wincentego Pola 16 lok. 114 44-100 Gliwice

**PROJEKT ODDYMIANIA KLATKI SCHODOWEJ**

BRANŻA	PROJEKTANT	NR UPRAWNIEŃ:	PODPIS:
.....ARCHITEKTURA:	mgr inż. arch. Aleksandra Wewiór-Met	23/05/SLOKK/II	

WRZESIEŃ 2020 r.

**PROJEKT BUDOWLANY ZMIANY SPOSOBU UŻYTKOWANIA  
POMIESZCZEŃ BIUROWYCH NA PRZEDSZKOLE I ŻŁOBEK  
KATOWICE, PL. GWARKÓW 1,  
DZ. NR 8/4, JEDN. EWID. KATOWICE, OBRĘB BOGUCICE ZAWODZIE  
KATEGORIA OBIEKTU BUDOWLANEGO: IX**

**ZAWARTOŚĆ OPRACOWANIA:**

- OBLICZNIENIA**
- RYSUNKI**

WRZESIEŃ 2020 r.

**PROJEKT BUDOWLANY ZMIANY SPOSOBU UŻYTKOWANIA  
POMIESZCZEŃ BIUROWYCH NA PRZEDSZKOLE I ŻŁOBEK  
KATOWICE, PL. GWARKÓW 1,  
DZ. NR 8/4, JEDN. EWID. KATOWICE, OBRĘB BOGUCICE ZAWODZIE  
KATEGORIA OBIEKTU BUDOWLANEGO: IX**

Zgodnie z polską normą PN-B-02877-4 "Instalacje grawitacyjne do odprowadzania dymu i ciepła" wymagana powierzchnia czynna oddymiania klatki schodowej w budynku niskim i średniowysokim ( $A_{cz}$ ) stanowi 5% największej powierzchni jej poziomego rzutu. Powierzchnia geometryczna klapy służącej do oddymiania, powinna wynosić  $A \geq 1,00 \text{ m}^2$ . Powierzchnia klatki  $21 \text{ m}^2$ .

$A_{cz} = 21,00 \text{ m}^2 \times 5\% = 1,05 \text{ m}^2$ .

Wymagana powierzchnia czynna klapy oddymiania wynosi  $1,05 \text{ m}^2$ .

Dobrana klapa:

Wymiar A = 100cm

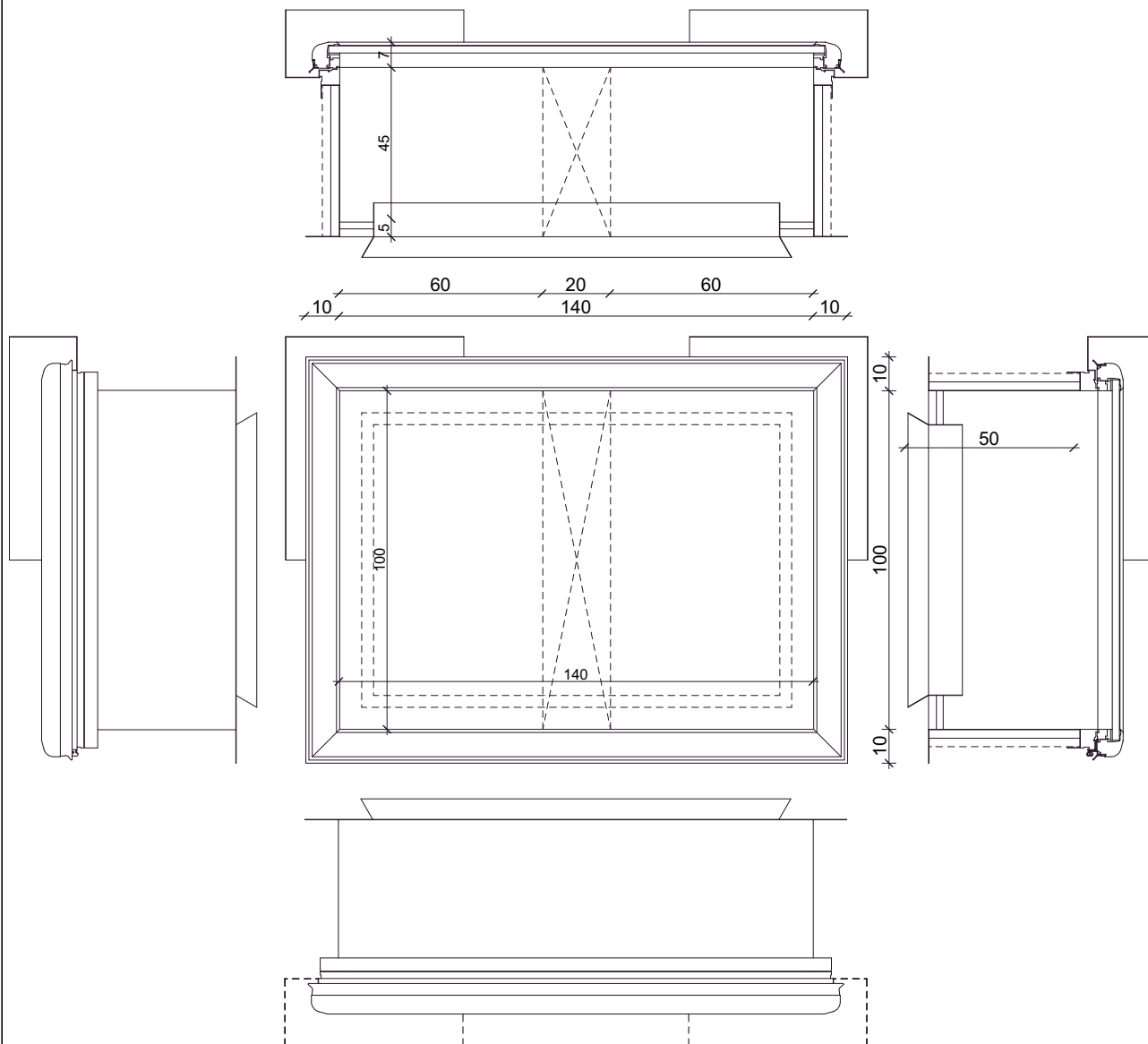
Wymiar B = 140cm

Pow. czynna =  $1,11 \text{ m}^2$

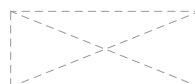
Geometryczna powierzchnia otworów napowietrzających powinna być, co najmniej o 30% większa niż suma geometrycznych powierzchni wszystkich otworów oddymiających.

Wymagana powierzchnia napowietrzania dla dobranej klapy wynosi  $A_{nap} = 1,82 \text{ m}^2$ .

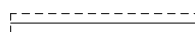
WRZESIEŃ 2020 r.




Kłapa oddymiająca o wymiarze 100x140 cm jednoskrzydłowa z owiewkami i kierownicą. Podstawa prosta, składana o wys. 50\* cm z blachy stalowej ocynkowanej gr. 1,25 mm, niemalowana, przystosowana do ocieplenia gr. 50 mm, wymiar w świetle podstawy 100x140 cm.  
Wypełnienie poziome stanowi płyta z poliwęglanu kanalikowego.  
Kłapa o współczynniku  $U_{rc} < 1,0 \text{ W/m}^2\text{K}$ .  
- powierzchnia czynna oddymiania: 1,11m<sup>2</sup>  
- układ sterujący: 1x siłownik elektryczny 24V, 4Amp.  
- współpracuje z centralą mcr SV/mcr SVM.



- światło zajęte przez siłownik



- ocieplenie podstawy wełna mineralna min. 50mm

INWESTOR		JEDNOSTKA PROJEKTOWA	
EDU4FUN BARBARA DYBA ul. Słoneczna 27 41-103 Siemianowice Śląskie		 <b>ABAQUS Sp. z o.o.</b> biuro: W. Pola 16 lok. 114 - 44-100 GLIWICE tel. +48 32 720 67 98 biuro@abaqus.com.pl	
OBIEKT/ INWESTYCJA		TYTUŁ RYSUNKU	
PROJEKT ZMIANY SPOSOBU UŻYTKOWANIA POMIESZCZEŃ BIUROWYCH NA PRZEDSZKOLE I ŻŁOBEK		KLAPA DYMOWA	
LOKALIZACJA		NR RYS.	
pl. Gwarków 1 Katowice, dział. nr ewid. 8/4, obręb Bogudzyce-Zawodzie		PT-ARCH-302	
STADIUM		BRANŻA	DATA
PROJ. ARCH-BUD.		ARCHITEKTURA	09.2020
SKALA		1:20	
STANOWISKO	IMIĘ I NAZWISKO	UPRAWNIENIA	PODPIS
PROJEKTANT	mgr inż. arch. Aleksandra Wewiór-Met	23/05/SLOKK/II	
OPRACOWANIE	arch. Wojciech Rzepka		
SPRAWDZAJĄCY			
PROJEKT JEST WŁASNOŚCIĄ INWESTORA I NIE MOŻE BYĆ POWIELANY ANI UDOSTĘPNIANY OSOBOM TRZECIM BEZ JEGO PISEMNEJ ZGODY. WSZELKIE PRAWA AUTORSKIE ZASTRZEŻONE. PODSTAWA PRAWNA - USTAWA O PRAWIE AUTORSKIM I PRAWACH POKREWNYCH Z DN. 04.02.1994 ( DZ.U. NR 24 POZ. 83 Z PÓŹN. ZM.)			