

Istniejący grzejnik stalowy dwupłytowy typu C22H450/1000 wymienić na nowy z zmianą lokalizacji

310 | pom. porządk.
3.70 m² gres
h=2,84

3.S2 | toaleta damska
11.10 m² gres
h=2,84

EIS30

3.K1 | schody
11.08 m² lastriko
h=2,87

h306

3.K2 | komunikacja
28.04 m² gres
h=2,83

EIS30

300 | pomieszczenie biurowe
54.25 m² panele
h=2,50/2,80

Istniejący pion centralnego ogrzewania

h=2,80

301 | pomieszczenie biurowe
35.61 m² PCV
h=2,50/2,80

301a | pomieszczenie biurowe
47.04 m² PCV
h=2,50/2,80

3.K3 | komunikacja
40.53 m² gres
h=2,24

309 | pom. gospod.
3.59 m² gres
h=2,84

308 | pomieszczenie biurowe
17.66 m² panele
h=2,50/2,80

307 | pomieszczenie biurowe
24.36 m² PCV
h=2,50/2,80

Istniejący grzejnik stalowy dwupłytowy typu C22H450/800 zdemontować

3.S1 | wc mężczyzn
10.75 m² gres
h=2,84

Grzejnik projektowany

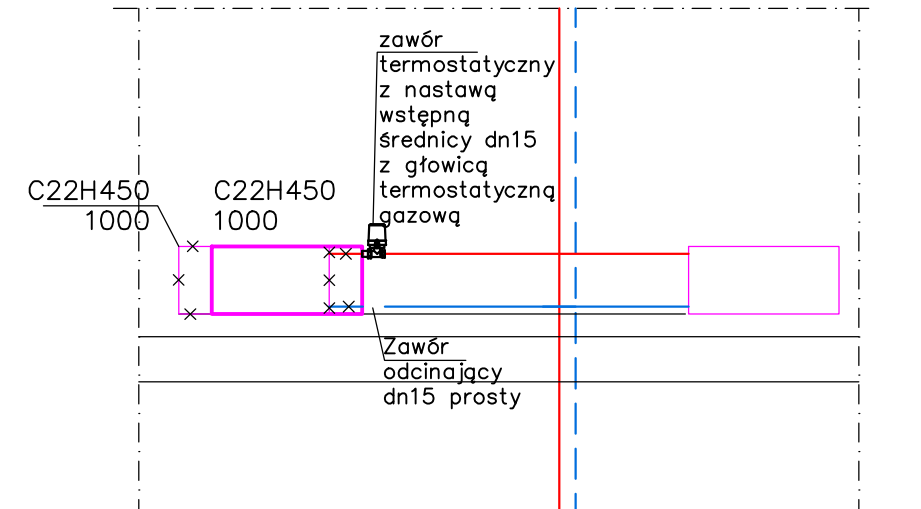
Istniejący grzejnik stalowy dwupłytowy typu C22H450/800 zdemontować

Istniejący pion centralnego ogrzewania

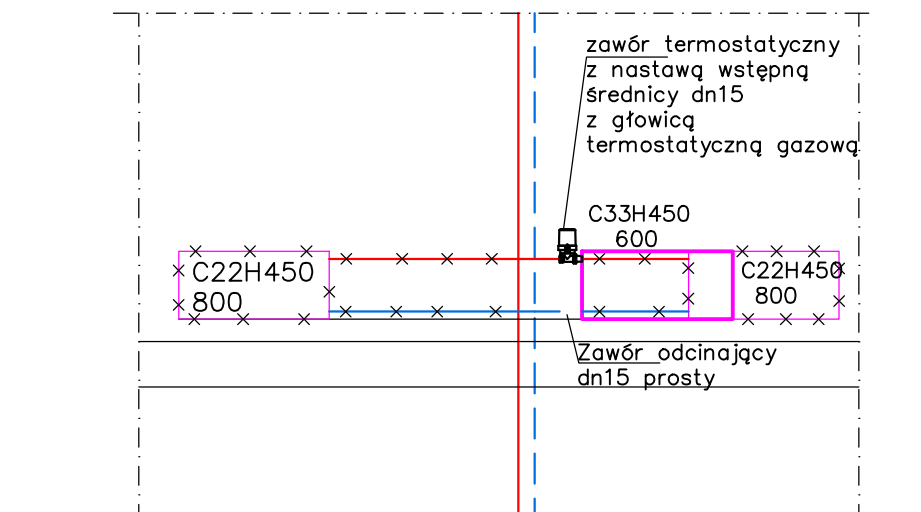
C33H450 600

Zakres opracowania

SZCZEGÓŁ ZABUDOWY GRZEJNIKA W POMIESZCZENIU 3S2



SZCZEGÓŁ ZABUDOWY GRZEJNIKA W POMIESZCZENIU 3S1




LEGENDA

- EI60 - PROJEKTOWANE DRZWI PPOŻ EI60
- EIS30 - PROJEKTOWANE DRZWI PPOŻ EI30 DYMOSZCZELNE
- ŚCIANA O ODPORNOŚCI OGNIOWEJ REI60

LEGENDA

- Projektowana instalacja centralnego ogrzewania – zasilanie
- Projektowana instalacja centralnego ogrzewania – powrót
- Projektowane grzejniki stalowe płytowe
- Istniejące rurociągi centralnego ogrzewania zasilanie
- Istniejące rurociągi centralnego ogrzewania –powrót
- Istniejące rurociągi centralnego ogrzewania do demontażu –zasilanie
- Istniejące rurociągi centralnego ogrzewania do demontażu –powrót
- Istniejące grzejniki do deontażu

Ilość szt.	Nazwa części lub rysunku				Poz.	Nr normy lub rysunku	Materiał	jednej szt.	całkowita
								Masa w kg	
Zmiany	Nr rew.								
	Data								
	Podpis								
Tytuł: P.W. Przebudowa Pawilonu I Głównego Instytutu Górnictwa w Katowicach									
INSTALACJA CENTRALNEGO OGRZEWANIA									
RZUT 3, 5, 7, 9 , 11 PIĘTRA									
BIURO INŻYNIERYJNO–PROJEKTOWE PRINT SP. Z O. O.									
Funkcja	Imię i nazwisko		Nr upr.	Podpis	<div></div>				
Wykonał	mgr inż. W. Buczkowski		–						
Projektował	mgr inż. W. Buczkowski		93/G/85						
Sprawił	mgr inż. M. Gumola		237/02						
Kier.biura	inż.Stanisław Kowalski		764/94						
Skala:	1 : 50		Format: 420x594	Data: 01.2016	Zastępuje rysunek:				
					Przynależy do:				
					Nr rysunku:				
					618.920–004				
					Rewizja:				
					00				