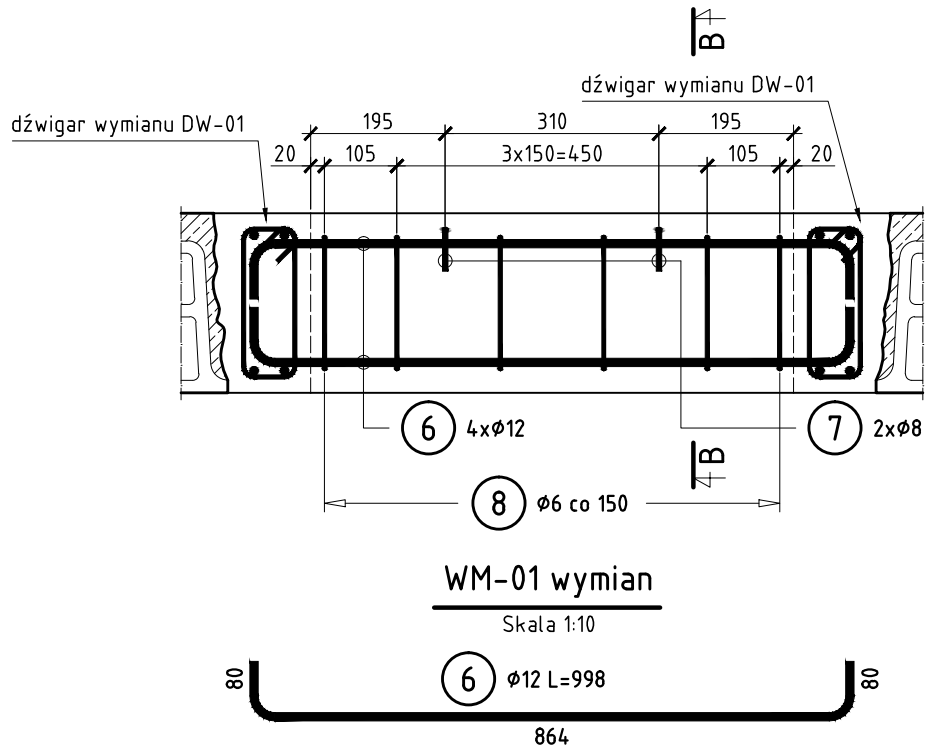
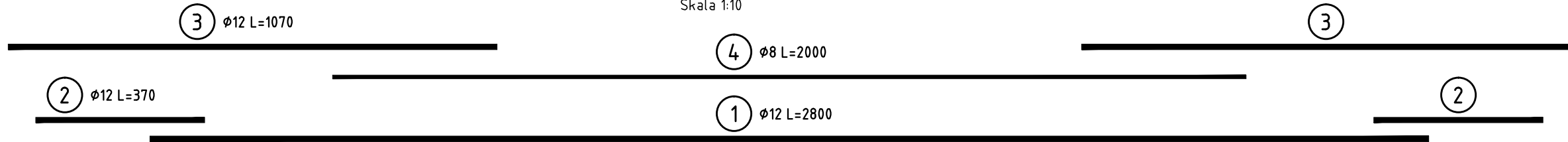


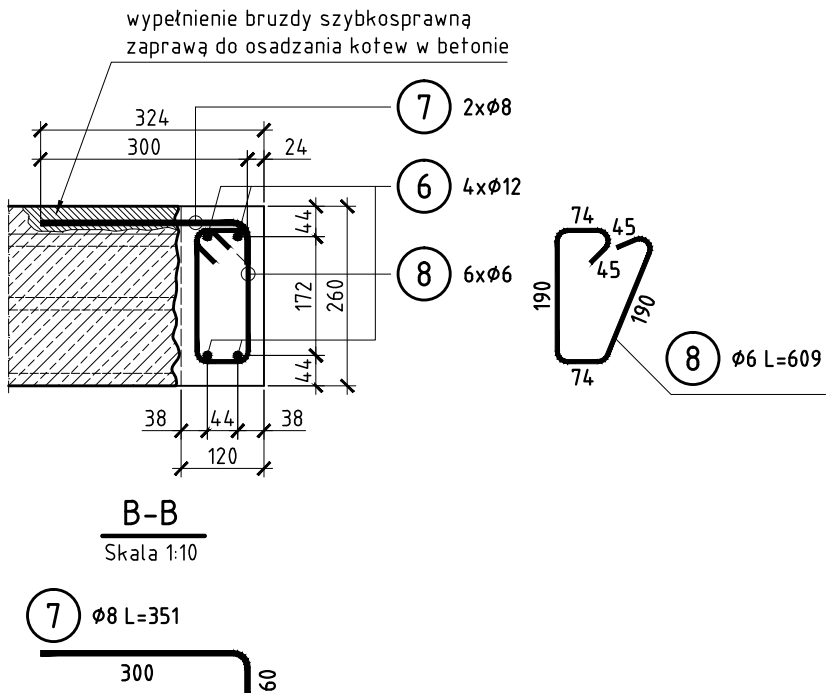
DW-01 dźwigar wymianu

Skala 1:10



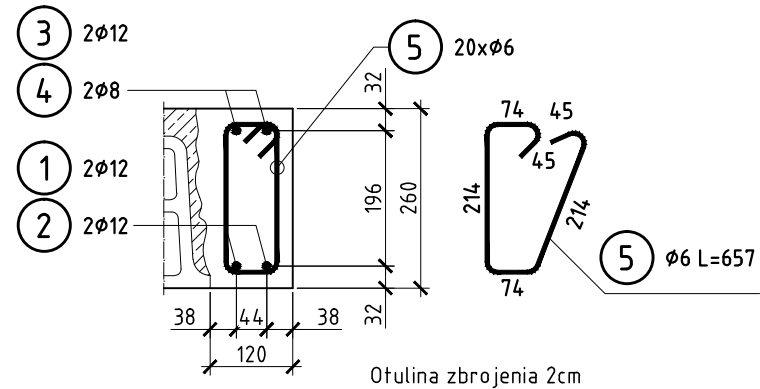
WM-01 wymian

Skala 1:10



B-B

Skala 1:10



A-A

Skala 1:10

ZESTAWIENIE STALI ZBROJENIOWEJ

Nr pręta	Średnica	Długość	Liczba ogólna	Długość ogólna		
				RB 400 W		
				6	8	12
1	12	2,800	4	-	-	11,20
2	12	0,370	8	-	-	2,96
3	12	1,070	8	-	-	8,56
4	8	2,000	4	-	8,00	-
5	6	0,657	40	26,28	-	-
6	12	0,998	4	-	-	3,99
7	8	0,351	2	-	0,70	-
8	6	0,609	6	3,65	-	-
Długość wg średnic			m	29,93	8,70	26,71
Ciężar jednostkowy			kg/m	0,222	0,395	0,888
Ciężar wg średnic			kg	6,65	3,44	23,72
Ciężar wg gatunku stali			kg	7	27	-
Ciężar całkowity			kg	34	-	-

Minimalna otulina zbrojenia 20mm

Beton C16/20

Stal zbrojeniowa RB 400 W

Zestawienie stali zbrojeniowej przygotowano dla optymalnej lokalizacji pojedynczego otworu w stropie.

Ilość szt.	Nazwa części lub rysunku	Poz.	Nr normy lub rysunku	Materiał	jednej szt.	całkowita
Zmiany	Nr rew.					
	Data					
	Podpis					
Tytuł: P.W. Przebudowa Pawilonu I Głównego Instytutu Górnicztwa w Katowicach						
Wykonanie otworu w stropie - Zbrojenie						
BIURO INŻYNIERYJNO-PROJEKTOWE PRINT SP. Z O. O.						
Funkcja	Imię i nazwisko	Nr upr.	Podpis	Zastępuje rysunek:		
Wykonał	mgr inż.M. Szewczyk	448/94		-		
Projektował	mgr inż.M. Szewczyk	448/94		Nr archiwalny:		
Sprawił	inż.Stanisław Kowalski	764/94		-		
Kier. biura	inż.Stanisław Kowalski	764/94		Nr rysunku:		
Skala:		Format:	Data:	618.850-032a		Rewizja:
1:10		580x297	04.2016	00		



UWAGI:

- Wymiary sprawdzić na budowie.