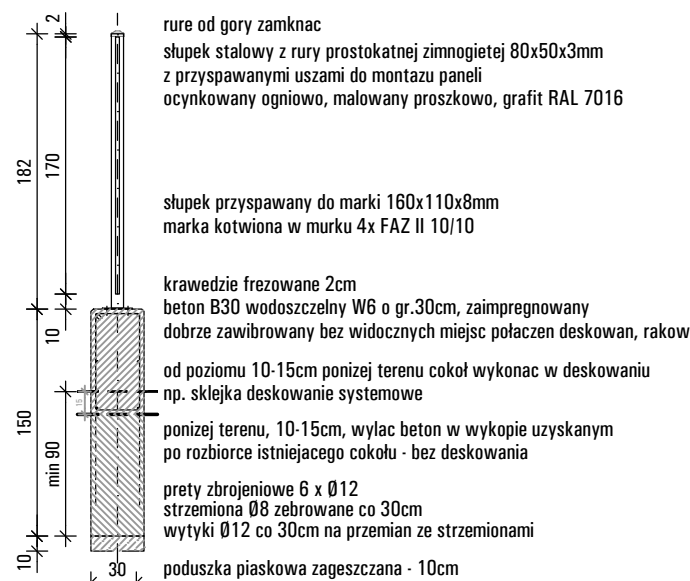
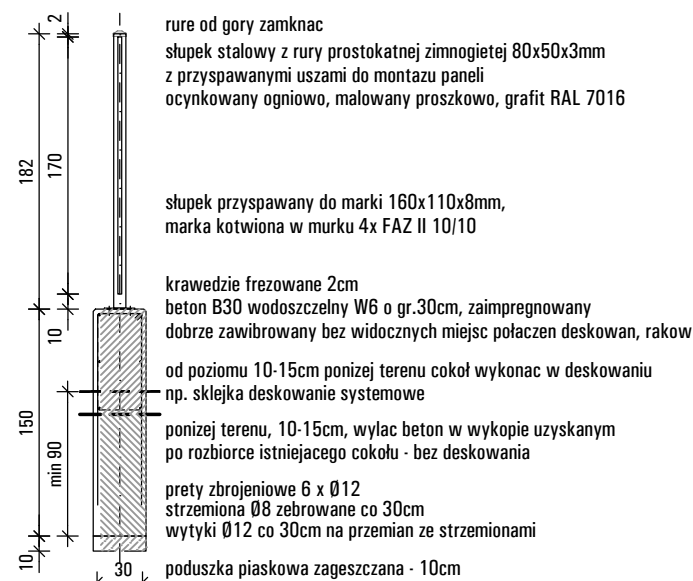


**UWAGA:**

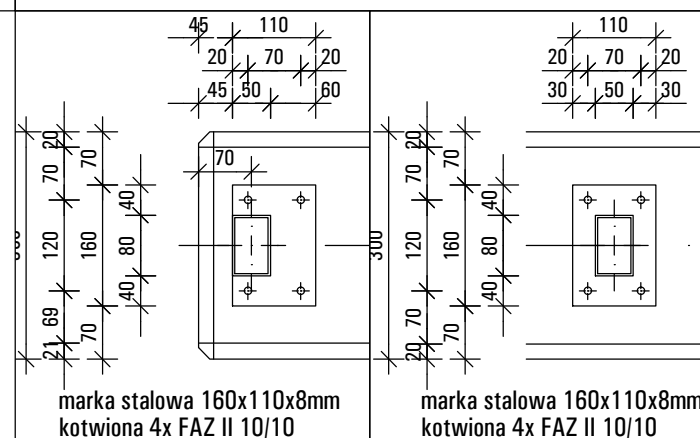
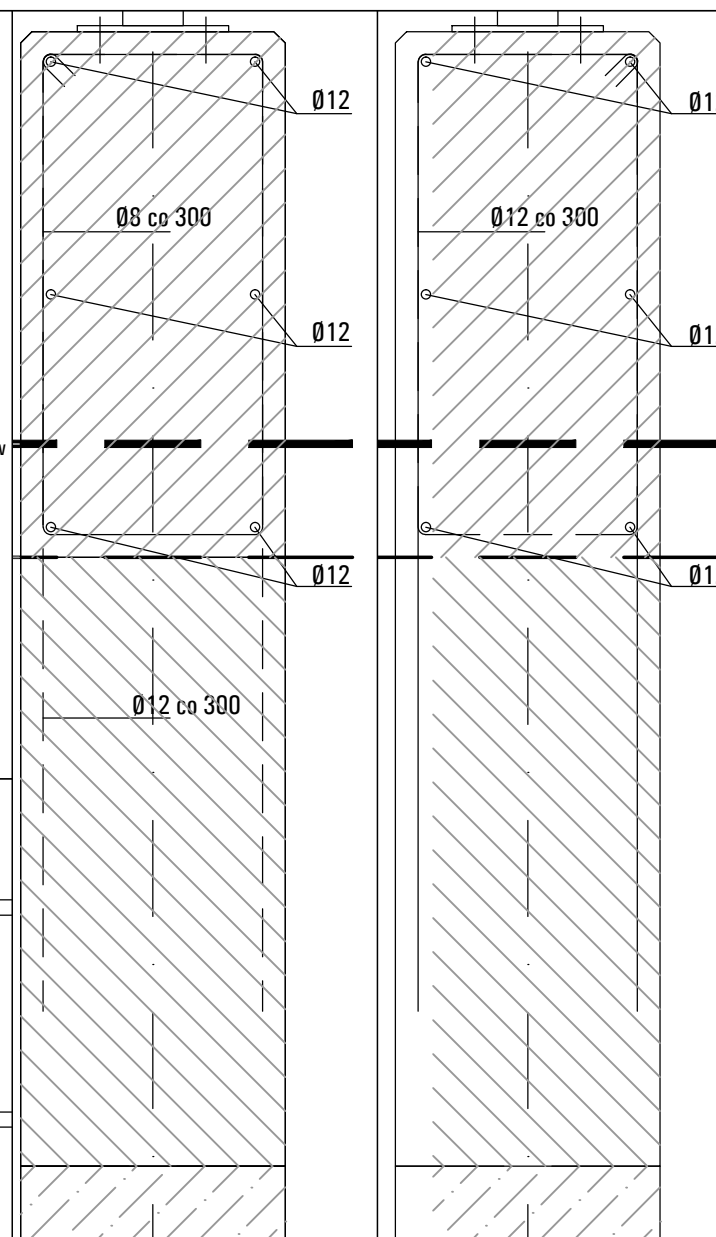
**Wszystkie elementy stalowe ogrodzenia ocynkowane ogniowo, malowane proszkowo  
powłoka poliestrowa w systemie Duplex RAL 7016**



śłupek przyspawany do marki 160x110x8mm  
marka kotwiona w murku 4x FAZ II 10/10



słupek przyspawany do marki 160x110x8mm,  
marka kotwiona w murku 4x FAZ II 10/10



<b>GŁÓWNY</b> 40-166 KATOWICE , PL. GWARKOW 1 (32) - 258-16-31-39; NIP 634-112-60-16		<b>INSTYTUT</b>		<b>GÓRNICTWA</b> g@gig.eu <a href="http://www.gig.eu">http://www.gig.eu</a>	
TEMAT PROJEKTU  <b>OGRODZENIE TERENU OD STRONY UL. TOPOŁOWEJ          GŁÓWNEGO INSTYTUTU GORNICZEGO W KATOWICACH</b>			<b>U/W-104.1</b>  REWIZJA		
ADRES  <b>PL.GWARKOW 1, 40-166 KATOWICE HALA 4</b>			BRANZA  <b>ARCHITEKTURA</b>		
INWESTOR <b>GŁÓWNY INSTYTUT GORNICZWA</b> 40-166 KATOWICE, PL. GWARKOW 1			FAZA  <b>WYKONAWCZY</b>		
TEMAT RYSUNKU <b>DETALE - SEGMENT TYPOWY</b>			DATA 03.2014		SKALA 1:50,10
PROJEKTANT  <b>mgr inż.arch.M.STRANSKA-STANEK nr upr.169/98</b>					