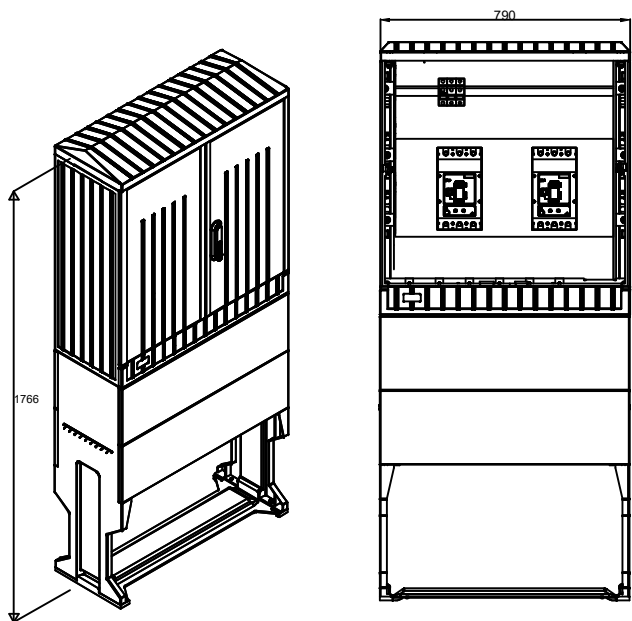
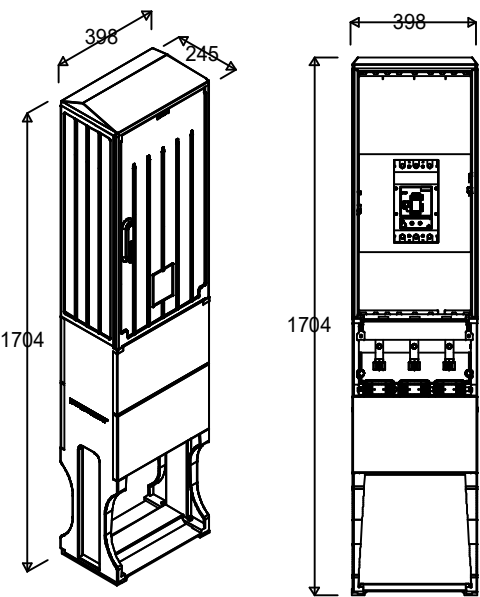


# GWP\_A/1



# GWP\_A/2



PROJEKT INSTALACJI SYSTEMU OŚWIETLENIA EWAKACYJNEGO I AWARYJNEGO ORAZ PROJEKT WYKONANIA POŻAROWEGO WYŁĄCZNIKA PRĄDU DLA BUDYNKU "A"	
PROJEKT TECHNICZNY	SKALA -----
POŻAROWE WYŁĄCZNIKI PRĄDU - WIDOK ELEWACJI	BRANŻA: ELEKTRYCZNA
DANE INWESTORA: Główny Instytut Górnictwa - Państwowy Instytut Badawczy Plac Gwarków 1, 40-166 Katowice	NR RYSUNKU: E-12
	CZERWIEC 2024
PROJEKTANT: mgr inż. Tomasz Knapik MAP/0052/POOE/13 Upr. bud. do projekt. bez ograniczeń w spec. instalacyjnej w zakresie sieci, instalacji i urządzeń elektrycznych i elektroenergetycznych	PODPIS: 
SPRAWDZAJĄCY inż. Bogdan Miłka MAP/0055/POOE/03 Upr. bud. do projekt. bez ograniczeń w spec. instalacyjnej w zakresie sieci, instalacji i urządzeń elektrycznych i elektroenergetycznych	PODPIS: 
OPRACOWAŁ: mgr inż. Grzegorz Latocha	PODPIS: 
<div> FIRMA OCHRONY, SZKOLENIA, ASEKURACJI FOSA SPÓŁKA Z OGRANICZONĄ ODPOWIEDZIALNOŚCIĄ ul. Katowicka 115 C 41-500 Chorzów</div>	